

# 積算アップデートマニュアル

最初に、インストールしている積算のバージョンを確認します。

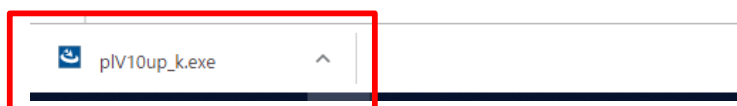


デスクトップに置かれたアイコンに書かれているバージョンを確認します。

← ココではバージョン V11.1S です

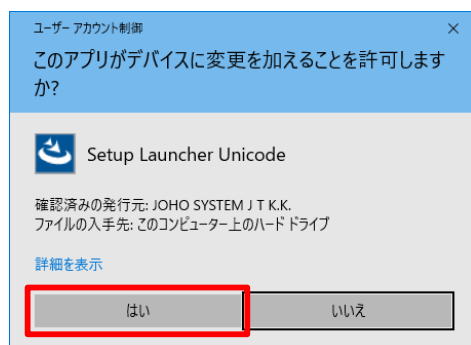
インストールを開始します。

- 1 確認したバージョンに合った 積算アップデートプログラム をクリックし、画面下に出てきた EXE を実行します。

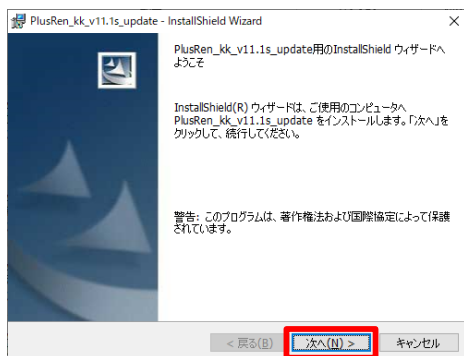


※セキュリティなどで実行できない場合は、一旦デスクトップ等に保存をし、ダブルクリックで実行してください。

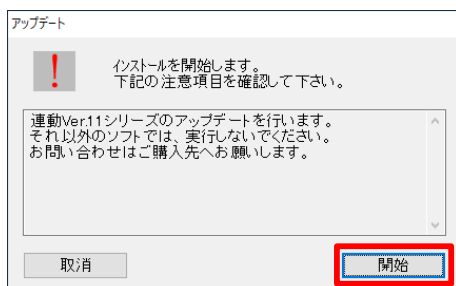
- 2 このメッセージがでたら [はい] をクリックします。



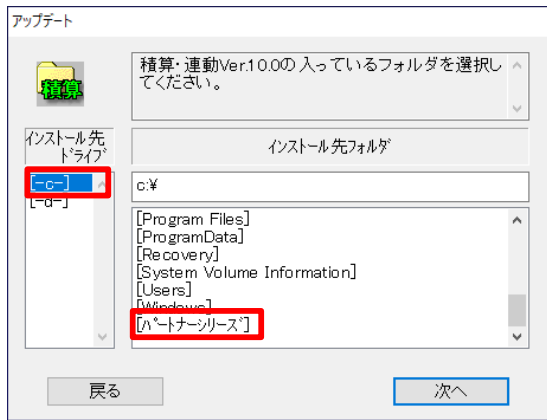
- 3 [次へ] をクリックします。



- 4 [開始] をクリックします。

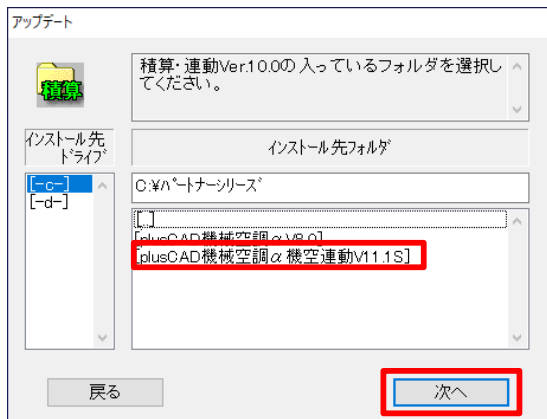


5 [-c-] → [パートナーシリーズ] とクリックします。

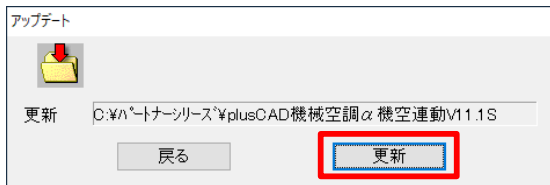


※インストール先をDドライブに設定している場合は、[-d-] をクリックしてください。

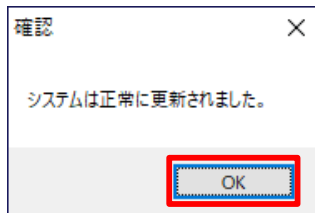
6 [plusCAD機械空調α機空連動V11.1S] → [次へ] とクリックします。



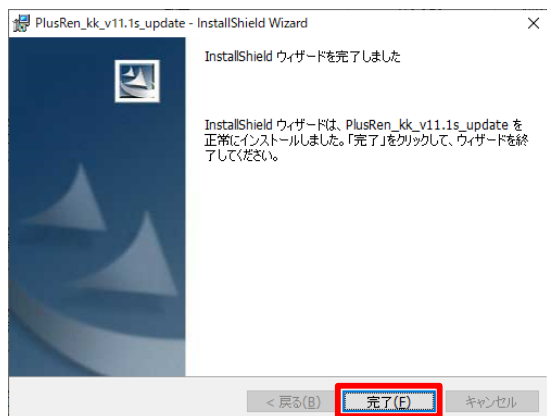
7 [更新] をクリックします。



8 [OK] をクリックします。



9 [完了] をクリックします。



積算ソフトのアップデートは以上です。